



AUBAGNE et AGGLO



Dans le cadre de la crise sanitaire actuelle, une cellule covid19 à été créée en inter projet CPTS ETOILE ET GARLABAN ainsi qu'avec des professionnels libéraux indépendants et avec l'appui de la commune d'Aubagne sous le nom de :

« **CELLULE de CRISE COVID- 19 AUBAGNE et AGGLOMERATION** » UN NUMÉRO DE TÉLÉPHONE **UNIQUE** a été mis en place : CONTACTEZ le **04.86.25.01.02** (7j/7, de 8h à 20h)

Pour les patients nécessitant une prise en charge et surveillance par une infirmière libérale, merci de donner le document dédié au patient, pour contact du standard et orientation vers une IDEL selon son lieu de résidence.

Les missions de cette cellule entre autres :

- Une tournée d'infirmière équipée dédiée au patient COVID.
- Une participation à la régulation des appels sur le central d'appel

mis en place par l'assurance maladie et l'ARS PACA, notamment pour l'adressage de patient aux médecins généralistes libéraux.

Tous les professionnels de santé libéraux se sont organisés pour assurer la continuité des soins de leur patient COVID ou NON COVID dans leur pathologie chronique, urgent ou encore en sortie d'hospitalisation.

Cette cellule couvre les territoires suivants :

Aubagne, Auriol, Belcodène, La Bouilladisse, Cadolive, Carnoux, Cuges, La Destrousse, Gémenos, Peypin, la Penne sur Huveaune, le Plan d'Aups, Pont de l'étoile, Roquefort la Bédoule, Roquevaire, Riboux, Saint Savournin, Saint Zacharie



AUBAGNE et AGGLO

NOTICE D'INFORMATION

1. DEPISTAGE PAR PCR DU COVID 19, territoire Aubagne et AGGLO

Sur le territoire AUBAGNE ET AGGLOMERATION, sont disponibles pour le dépistage de tous patients symptomatiques les laboratoires suivants :

- **AUBAGNE** : LABO SELAS PROVENCE biologie, RN8, en face de l'église du charrel, 04.42.84.10.98, ouverture de 13h-15h, prise de rendez-vous obligatoire le matin ET ordonnance obligatoire.
- **AUBAGNE** : Laboratoire SYNLAB 1120 route de Gémenos en DRIVE, LUNDI au VENDREDI 8h-16h et le samedi de 8-12h, ORDONNANCE OBLIGATOIRE.
- **CASSIS** : laboratoire Brégadan du lundi au vendredi 10h30 à 12h30 sur le parking de l'espace santé du Brégadan, 3 chemin du mont Gibaou, ORDONNANCE OBLIGATOIRE, pour les habitants de cassis, Carnoux, et Roquefort la Bédoule.
- **ROQUEVAIRE** : laboratoire Cerballiance, 1 traverse de l'église 13360 ROQUEVAIRE, 04.42.04.09.00 sur Rendez-vous obligatoire, ordonnance obligatoire.
- **AURIOL** : laboratoire Cerballiance, 2 rue du clos 13390 auriol, 04.42.04.76.97, sur rendez-vous obligatoire, ordonnance obligatoire
- **La DESTROUSSE** : LABO SELAS PROVENCE biologie, esplanade de la pléiade 13112 LA DESTROUSSE 04.42.04.87.07, en DRIVE, du LUNDI au VENDREDI ORDONNANCE OBLIGATOIRE, horaire à déterminer ouverture prévue SEMAINE DU 16 AVRIL

2. TROUVER un MKDE (kinésithérapeute) A DOMICILE ou DISPONIBLE

Pour les demandes de kinésithérapie à domicile, un outil de coordination des MKDE libéraux est disponible et accessible à tous : ARBAM.COM, validé par l'ARS, soutenu par les CPTS du territoire.

**PRISE EN CHARGE d'un PATIENT COVID AU DOMICILE
AUBAGNE ET AGGLO**



AUBAGNE et AGGLO

Pour un patient demeurant sur les territoires suivants :

Aubagne

Carnoux

La Penne sur

Roquevaire

Auriol

Cuges

Huveaune

Riboux

Belcodène

La Destrousse

Le Plan d'Aups

Saint Savournin

La Bouilladisse

Gémenos

Pont de l'étoile

Saint Zacharie

Cadolive

Peypin

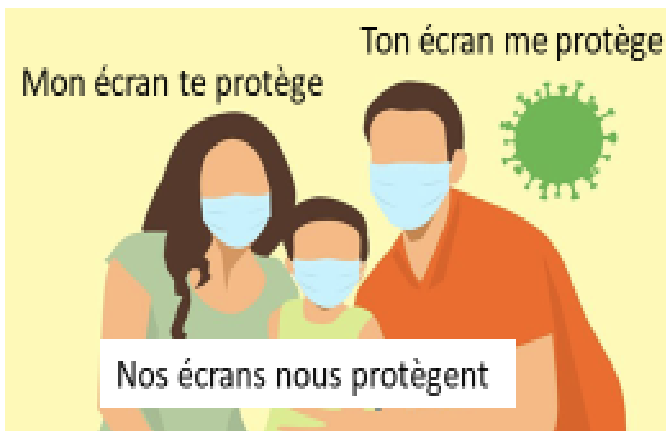
Roquefort la

Bédoule

CONTACTEZ le 04.86.25.01.02 (7j/7, de 8h à 20h)

Pour rappel, pour contacter le secteur de La CIOTAT composer le 06.01.08.26.95

A IMPRIMER ET AFFICHER dans les bureaux des cadres et médecins des services concernés

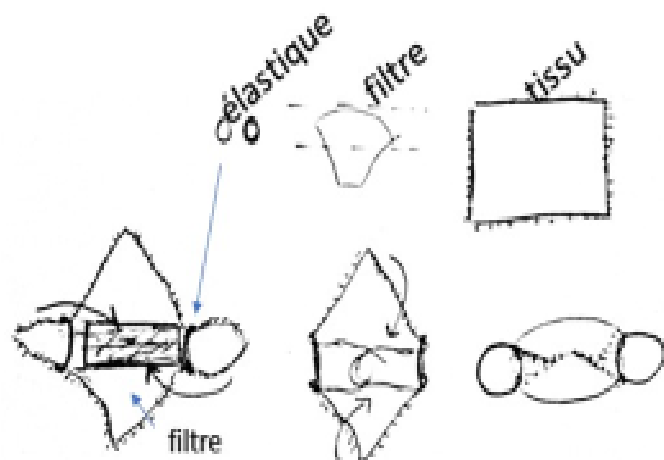


#Portetonmasque :

ECRAN ANTI POSTILLONS = MASQUES pour TOUS

<http://STOP-POSTILLONS.fr>

Docteur Illols à l'initiative de ce site internet



1. Mettre le filtre 2. plier horizontal 3. plier vertical

Matériel de base :

=> Tissu (souple/maillage serré/ confort/coton), microfibre, lavable à 60°

couche intermédiaire :

=> molleton, polaire fine, 100% coton, sopalin, filtre café....

Attaches :

=> élastique à cheveux, lanière de tweet, élastique plastique

Liaison :

=> agrafeuse, pince, trombone, épingle nourricière ou encore rien du tout !

Avec ou sans couture ! : pliage accordéon, découpage dans un T shirt

