

# VACCINATION COVID

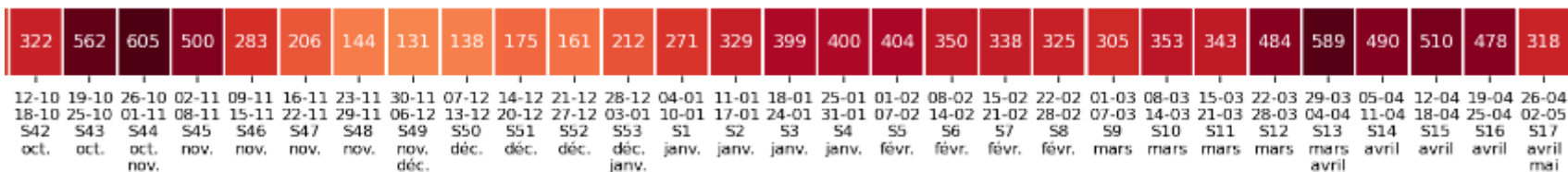
Mesures de lutte anti-Covid

6 mai 2021



# Situation épidémiologique

- Taux d'incidence : **318** pour 100 000 habitants, franche diminution



- Taux de positivité : **7,7 %**

➤ Forte diminution

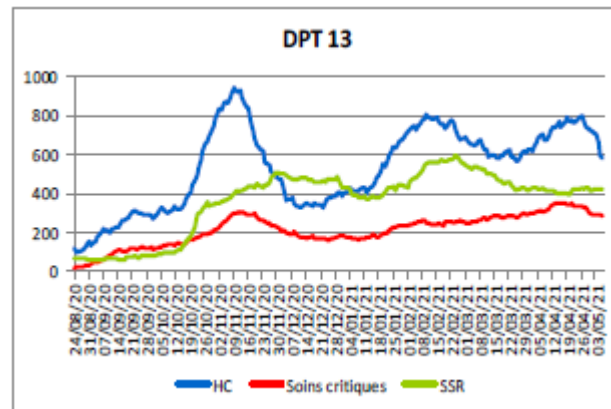
- Données territoriales

**Période analysée : 2021-04-26 - 2021-05-02 / Semaine 17**

Département	EPCI	INC	TX POS
13 - Bouches-du-Rhône	Métropole d'Aix-Marseille-Provence	320	7,6
13 - Bouches-du-Rhône	CA d'Arles-Crau-Camargue-Montagnette	257	7,2
13 - Bouches-du-Rhône	CA Terre de Provence	272	10,3
13 - Bouches-du-Rhône	CC Vallée des Baux-Alpilles (CC VBA)	250	6,1

## Situation sanitaire

- Ratio de patients Covid en réanimation / capacité initiale : **92,8 %**
- Taux d'occupation (Covid et non Covid) des lits de réanimation : **88,2 %**
  - Amélioration des indicateurs hospitaliers



## Couverture vaccinale des Bouches du Rhône (1ère dose)

Département	1 dose							
	18-49 ans		50-64 ans		65-74 ans		75 ans +	
	N vaccinées	CV (%)	N vaccinées	CV (%)	N vaccinées	CV (%)	N vaccinées	CV (%)
13 Bouches-du-Rhône	79 537	10,1 %	151 771	39,3 %	140 762	63,5 %	142 061	69,3 %
<b>Provence-Alpes-Côte d'Azur</b>	<b>171 676</b>	<b>9,3 %</b>	<b>381 178</b>	<b>38,2 %</b>	<b>390 333</b>	<b>64,3 %</b>	<b>417 561</b>	<b>71,9 %</b>
<b>France métropolitaine</b>	<b>2 130 581</b>	<b>8,5 %</b>	<b>4 617 904</b>	<b>37 %</b>	<b>4 805 227</b>	<b>66,7 %</b>	<b>4 718 201</b>	<b>75,5 %</b>

- **32 % des plus de 18 ans** sont vaccinés
- **72 % des plus de 75 ans** sont vaccinés
- 514 351 personnes ont reçu au moins une première dose
- 771 345 injections ont été réalisées

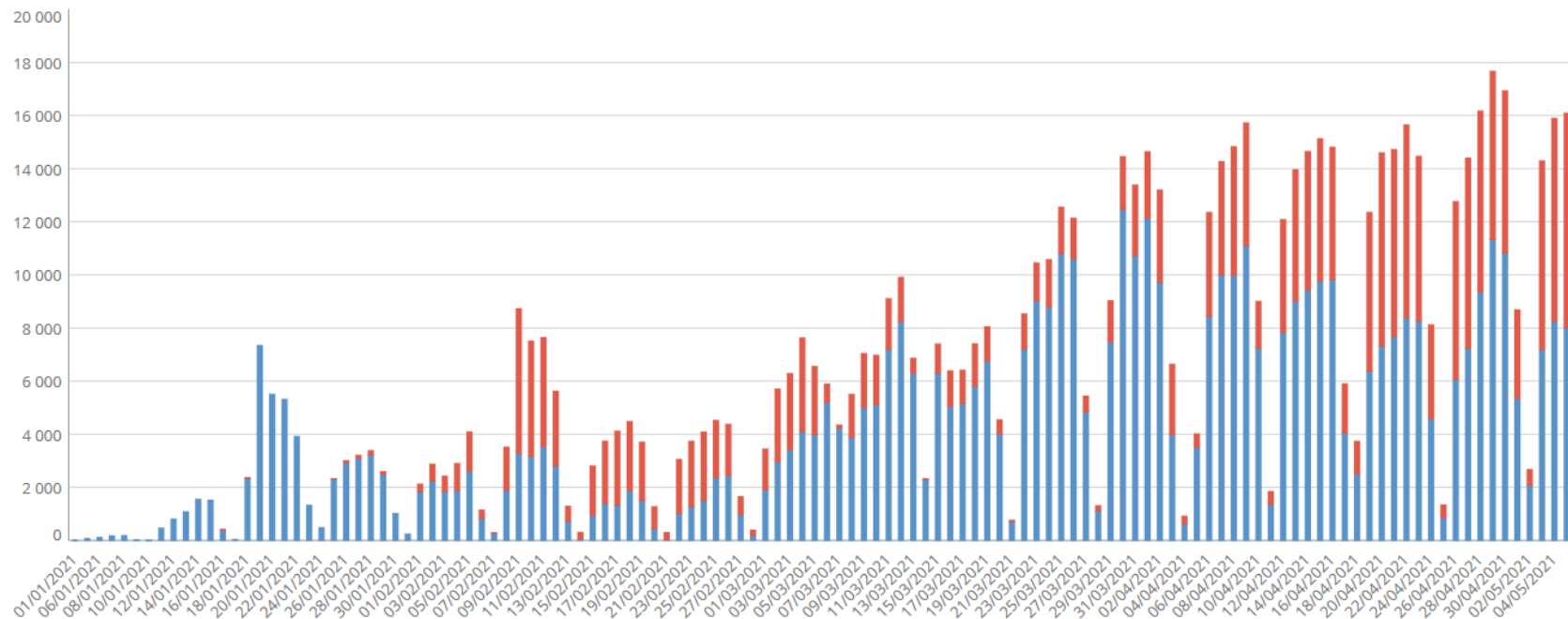
## Couverture vaccinale des Bouches du Rhône (1<sup>ère</sup> dose et schéma vaccinal complet)

Département	<u>1 dose</u>		<u>Schéma complet</u>	
	Nombre de personnes	CV (%)	Nombre de personnes	CV (%)
13 Bouches-du-Rhône	514 351	25,3%	256 994	12,6%
<b>Provence-Alpes-Côte d'Azur</b>	<b>1 361 250</b>	<b>26,9%</b>	<b>663 862</b>	<b>13,1%</b>
<b>France métropolitaine</b>	<b>16 276 460</b>	<b>25,1 %</b>	<b>7 306 862</b>	<b>10,9 %</b>

La couverture vaccinale dans les Bouches-du-Rhône est supérieure à la couverture vaccinale en France métropolitaine

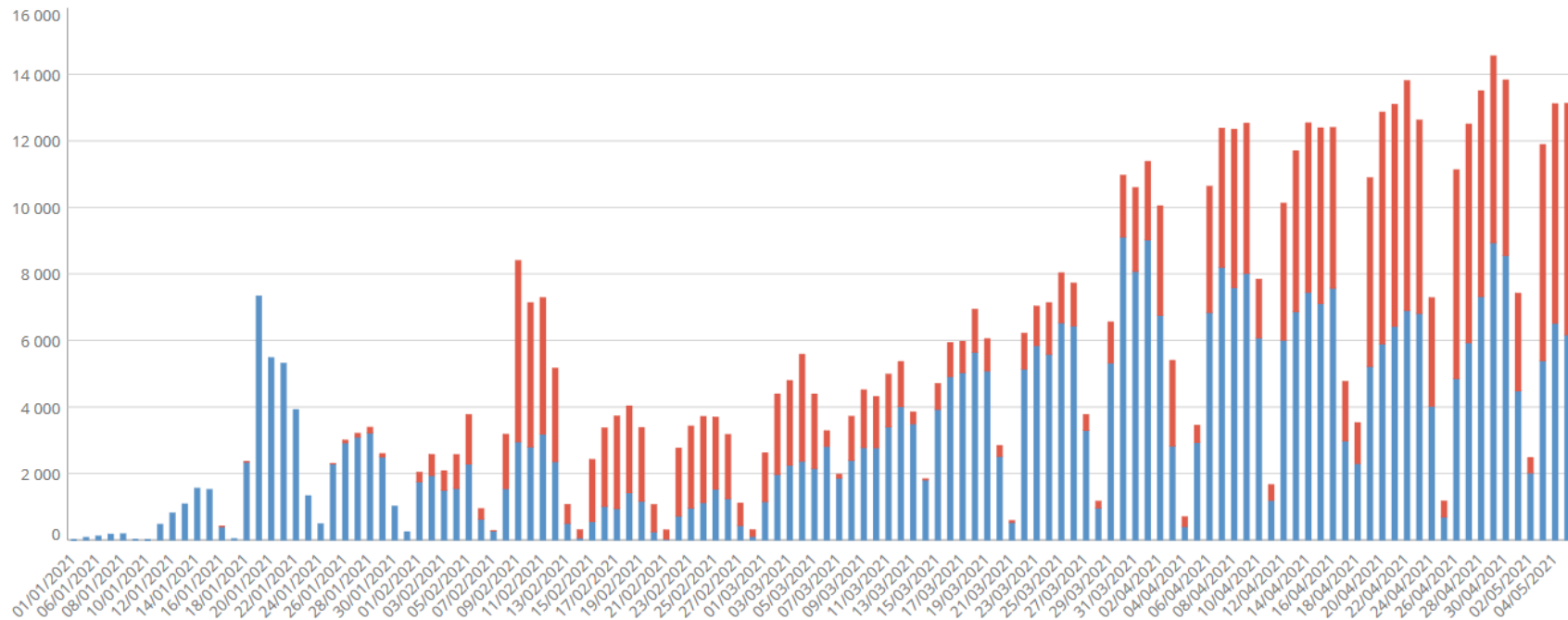
---

# Dynamique de la vaccination bleu 1ère injection, rouge 2ème injection tous vaccins confondus

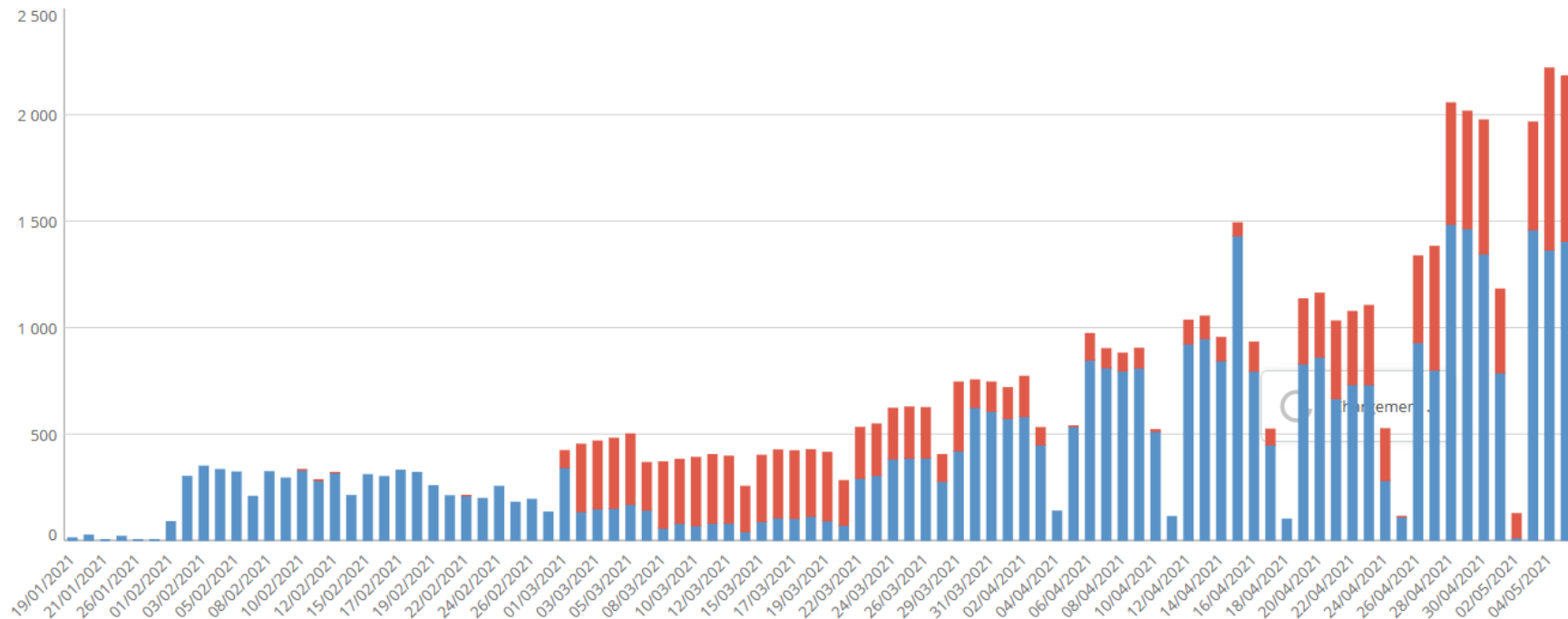


**80 860 injections** ont été réalisées au cours de la semaine dernière

# Dynamique de la vaccination bleu 1ère injection, rouge 2ème injection Pfizer

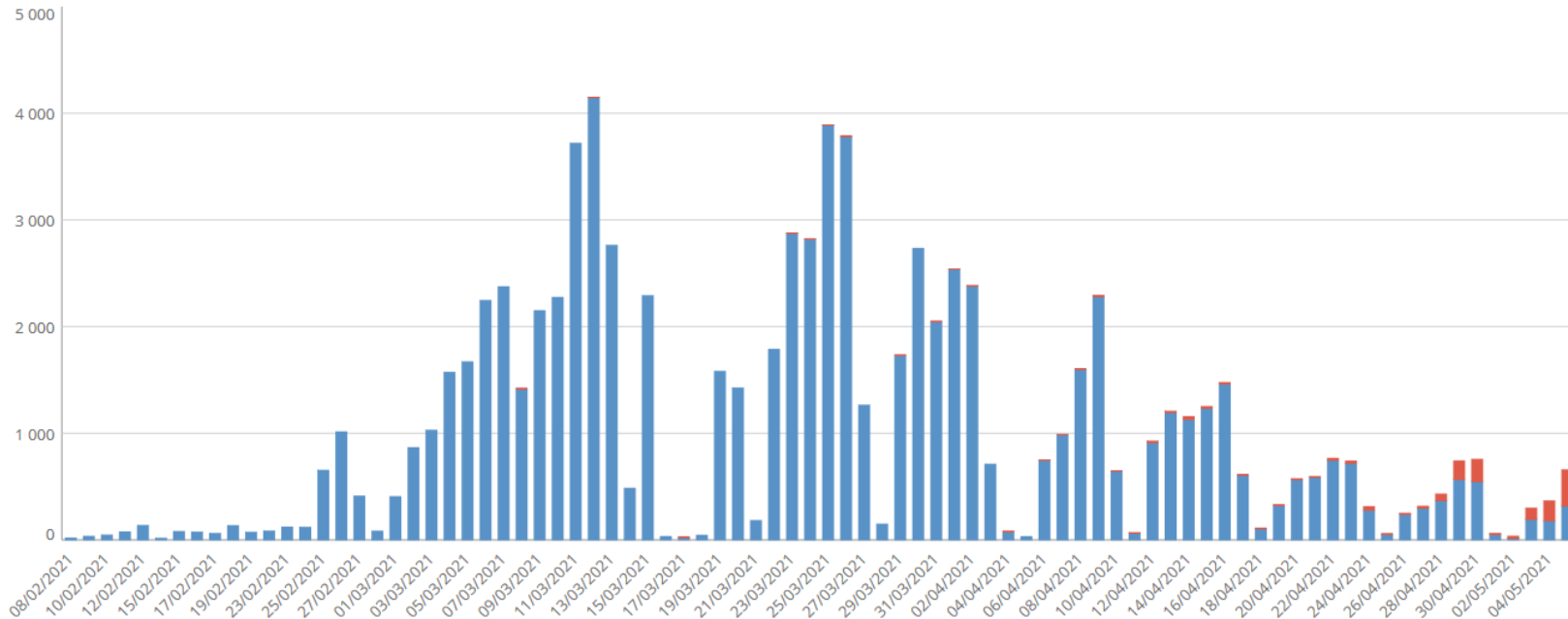


# Dynamique de la vaccination bleu 1ère injection, rouge 2ème injection Moderna

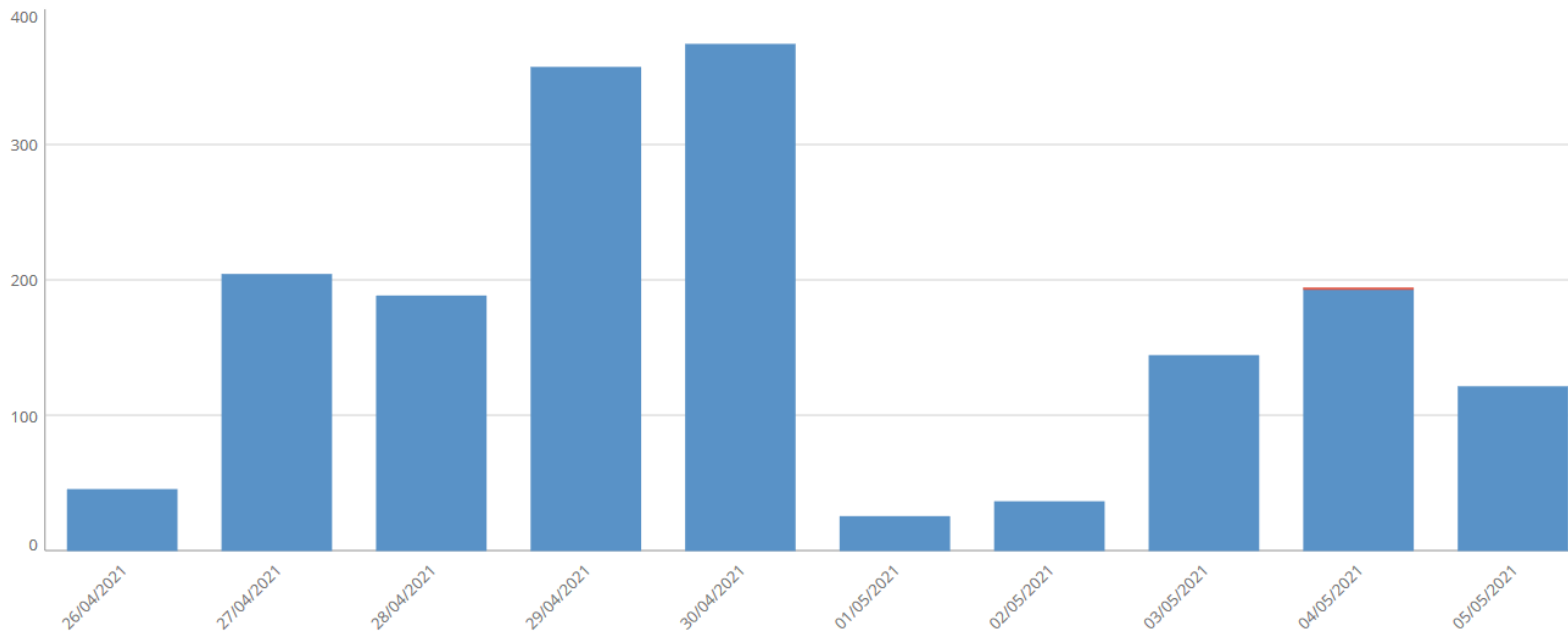




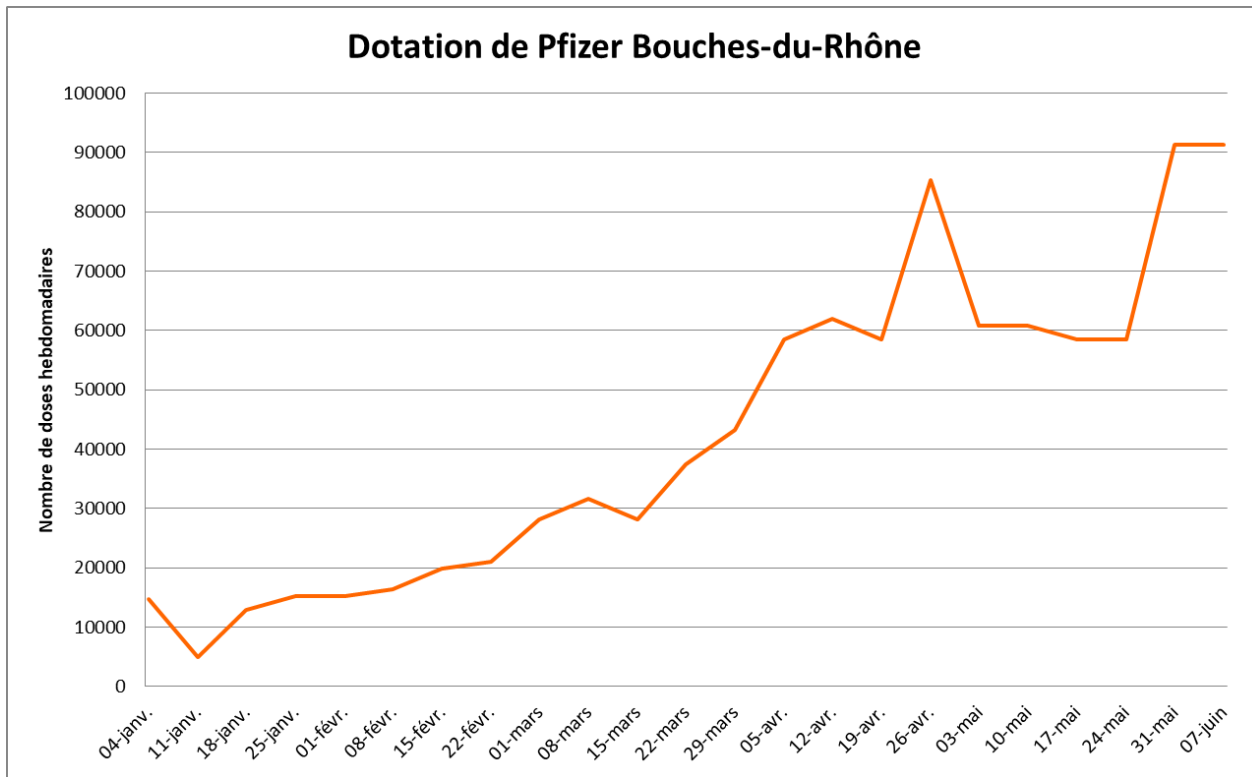
# Dynamique de la vaccination bleu 1ère injection, rouge 2ème injection AstraZeneca



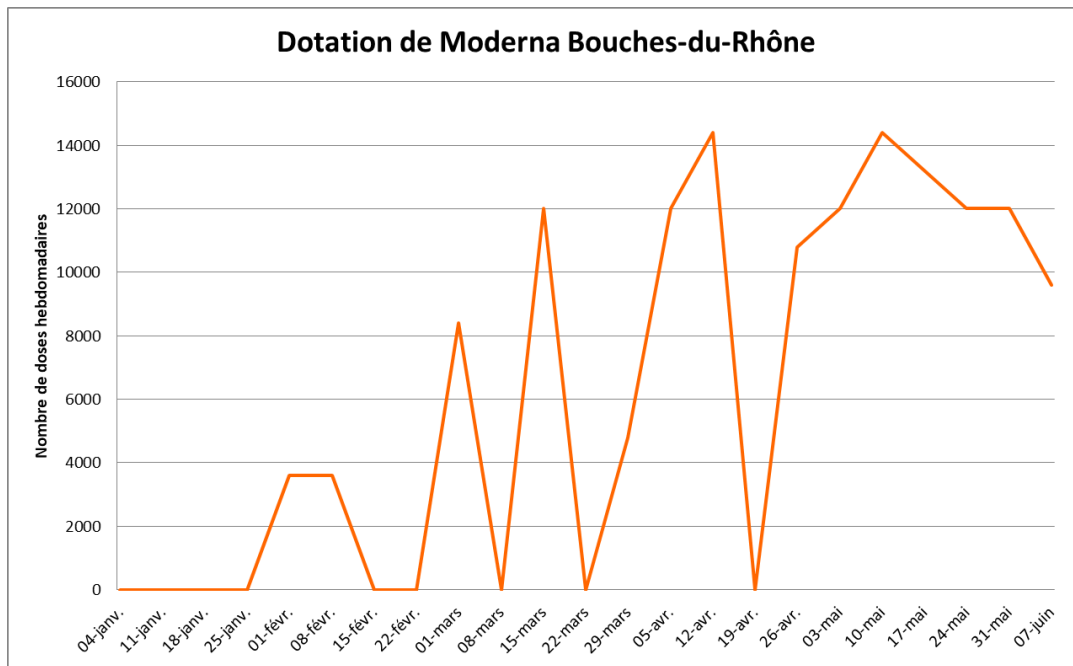
# Dynamique de la vaccination 1 seule injection Janssen



# Les livraisons hebdomadaires de vaccin Pfizer depuis janvier et prévues jusqu'au 7 juin



## Les livraisons hebdomadaires de vaccin Moderna depuis janvier et prévues jusqu'au 7 juin



Evolution de la distribution du vaccin Moderna vers les professionnels de santé de ville à court terme.

# Les livraisons hebdomadaires de vaccin flux B depuis janvier et prévues jusqu'au 7 juin

