

VACCINATION COVID

Mesures de lutte anti-Covid

28 mai 2021



Situation épidémiologique

- Taux d'incidence : **105** pour 100 000 habitants, forte diminution



- Taux de positivité : **2,4 %**

➤ Forte diminution

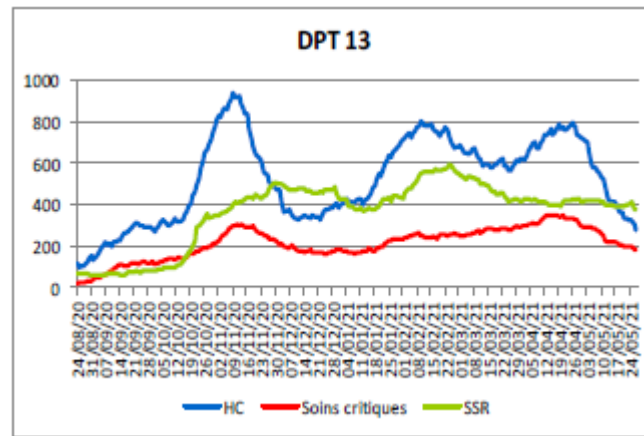
- Données territoriales

Période analysée : 2021-05-17 - 2021-05-23 / Semaine 20

Département	EPCI	INC	TX PC
13 - Bouches-du-Rhône	Métropole d'Aix-Marseille-Provence	106	2,5
13 - Bouches-du-Rhône	CA d'Arles-Crau-Camargue-Montagnette	124	3,4
13 - Bouches-du-Rhône	CA Terre de Provence	49	1,9
13 - Bouches-du-Rhône	CC Vallée des Baux-Alpilles (CC VBA)	66	1,6

Situation sanitaire

- Ratio de patients Covid en réanimation / capacité initiale : **60,0 %**
- Taux d'occupation (Covid et non Covid) des lits de réanimation : **81,7 %**
 - **Nette amélioration des indicateurs hospitaliers**



Couverture vaccinale des Bouches du Rhône (1ère dose)

Département	1 dose							
	18-49 ans		50-64 ans		65-74 ans		75 ans +	
	N vaccinées	CV (%)	N vaccinées	CV (%)	N vaccinées	CV (%)	N vaccinées	CV (%)
13 Bouches-du-Rhône	179 470	22,7 %	211 187	54,7 %	158 210	71,3 %	150 889	73,6 %
Provence-Alpes-Côte d'Azur	398 560	21,5 %	542 556	54,3 %	447 587	73,7 %	444 492	76,6 %
France métropolitaine	5 744 388	22,8 %	7 132 045	57,2 %	5 569 447	77,3 %	4 991 300	79,9 %

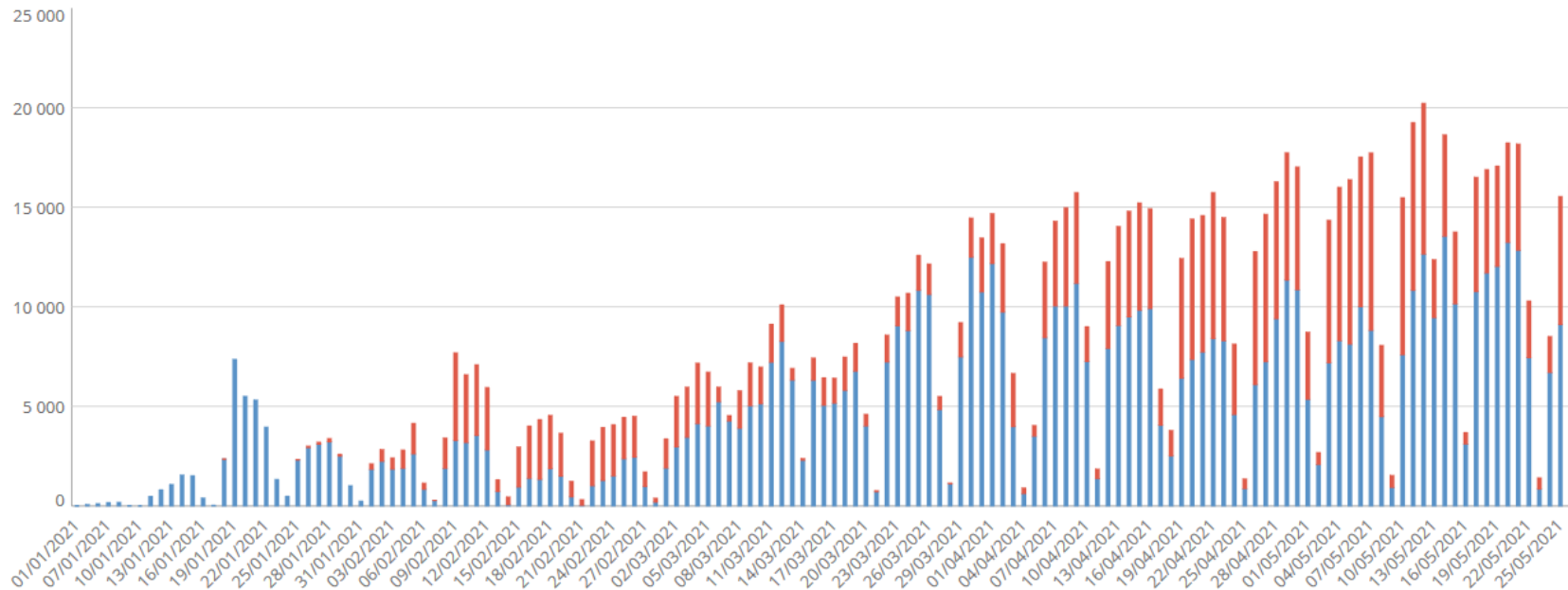
- **43,7 % des plus de 18 ans** sont vaccinés avec au moins une 1^{ère} dose
- **76,6 % des plus de 75 ans** sont vaccinés avec au moins une 1^{ère} dose
- Au 26 mai, 710 004 personnes ont reçu au moins une première dose
- Plus d'un million d'injections ont été réalisées dans les Bouches du Rhône : 1 060 357

Couverture vaccinale des Bouches du Rhône (schéma vaccinal complet)

Département	Schéma complet							
	18-49 ans		50-64 ans		65-74 ans		75 ans +	
	N vaccinées	CV (%)	N vaccinées	CV (%)	N vaccinées	CV (%)	N vaccinées	CV (%)
13 Bouches-du-Rhône	60 856	7,7 %	95 066	24,6 %	98 136	44,2 %	124 821	60,8 %
Provence-Alpes-Côte d'Azur	124 801	6,7 %	218 587	21,9 %	261 129	43 %	365 370	62,9 %
France métropolitaine	1 569 290	6,2 %	2 316 685	18,6 %	2 759 347	38,3 %	4 084 106	65,4 %

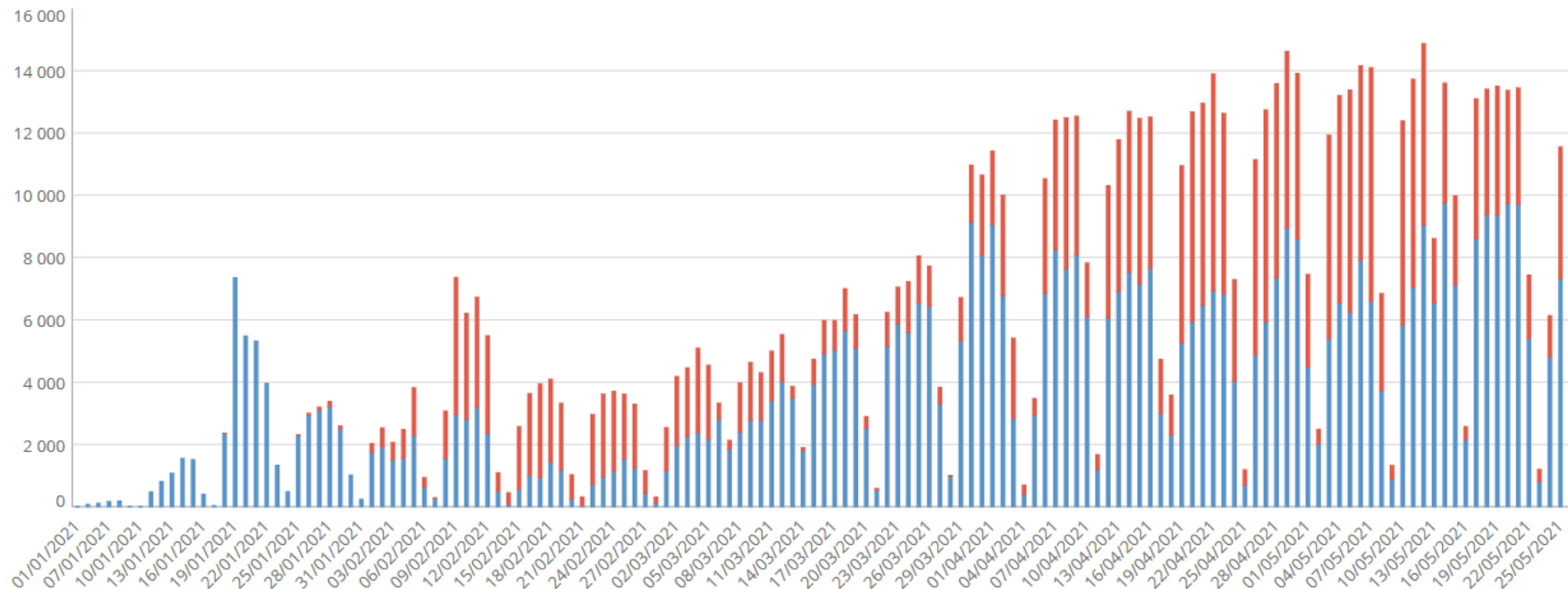
La couverture vaccinale dans les Bouches-du-Rhône est supérieure à la couverture vaccinale en France métropolitaine pour les tranches d'âge inférieures à 75 ans, mais en-deçà pour les plus de 75 ans.

Dynamique de la vaccination bleu 1ère injection, rouge 2ème injection tous vaccins confondus

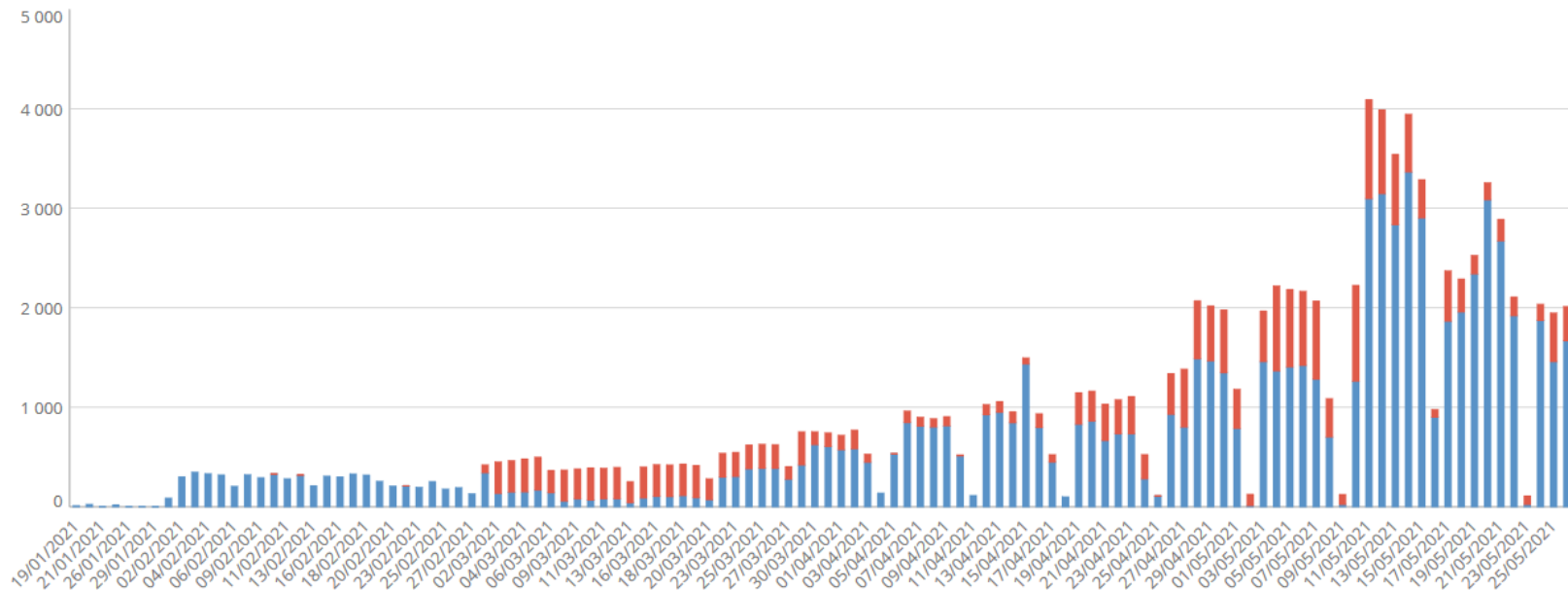


98 541 injections ont été réalisées au cours de la semaine dernière

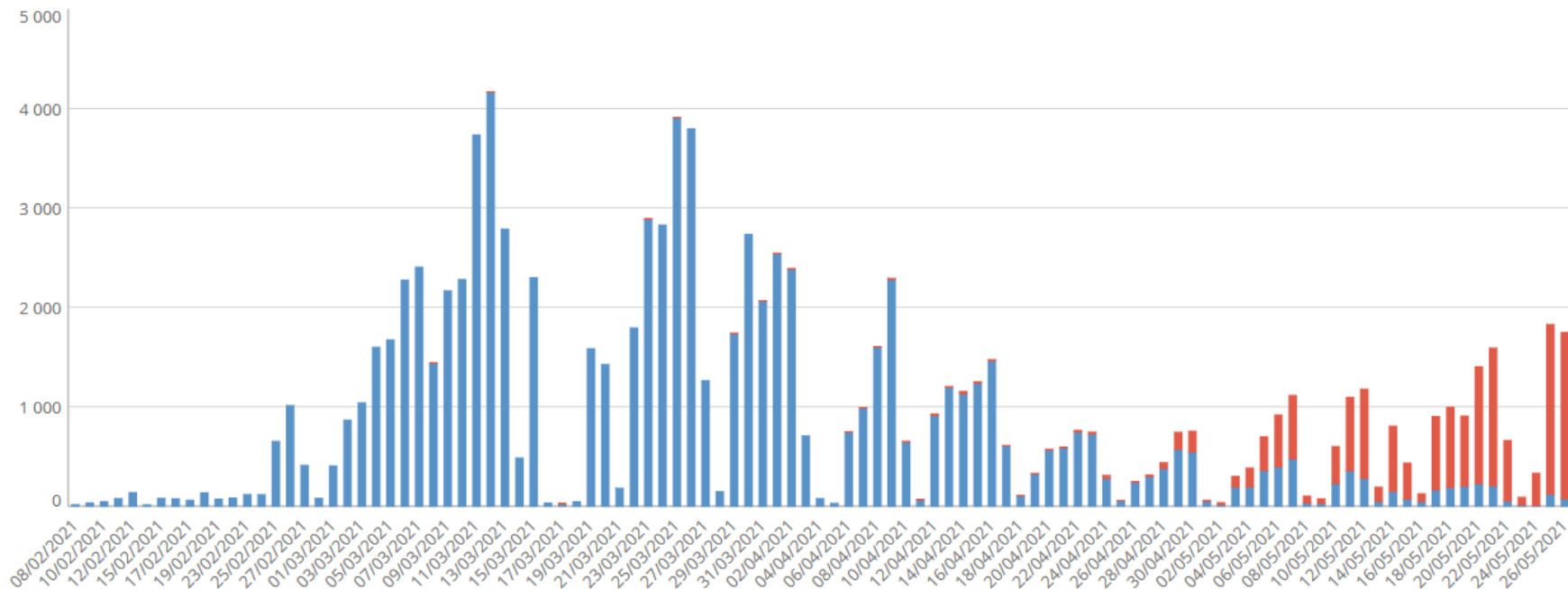
Dynamique de la vaccination bleu 1ère injection, rouge 2ème injection Pfizer



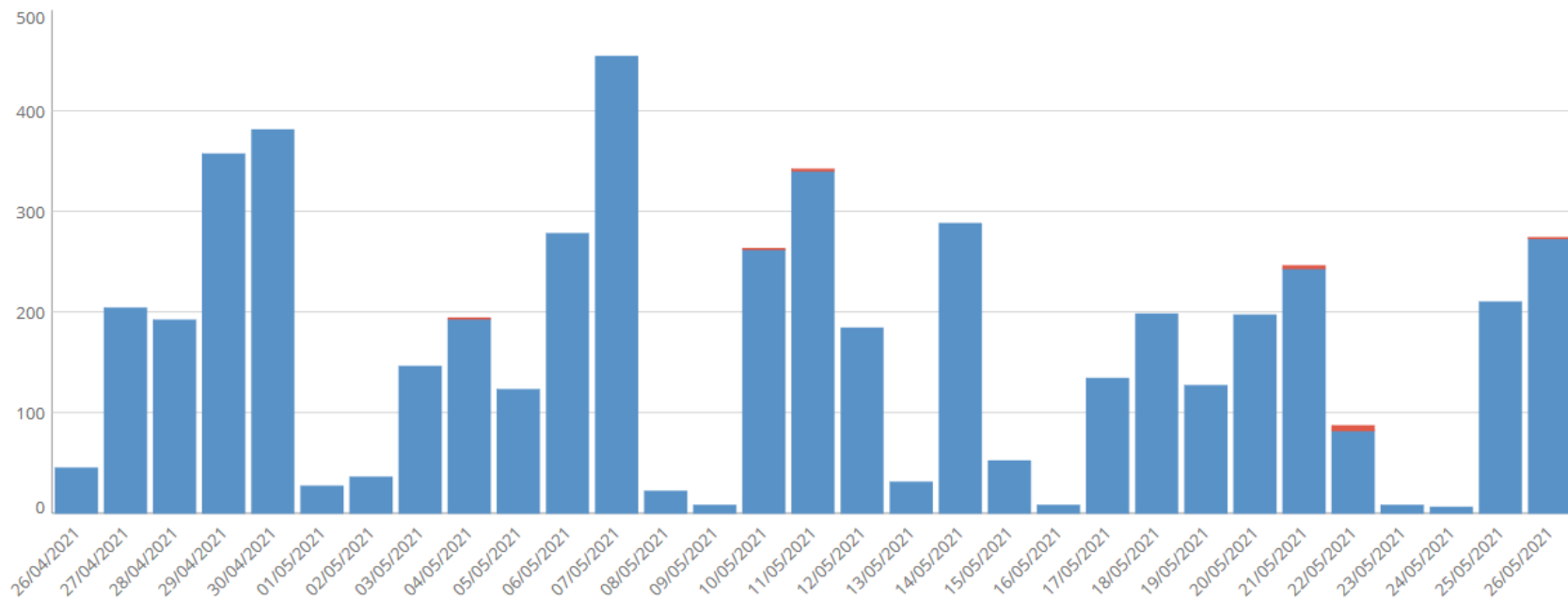
Dynamique de la vaccination bleu 1ère injection, rouge 2ème injection Moderna



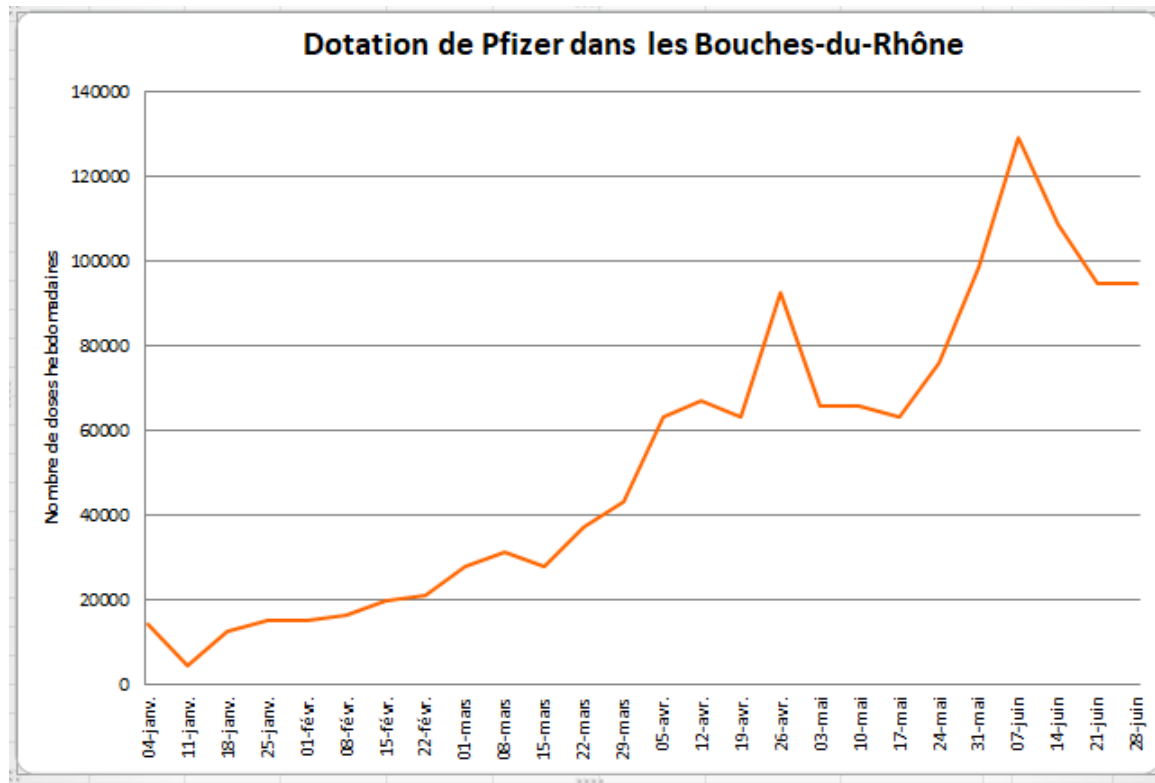
Dynamique de la vaccination bleu 1ère injection, rouge 2ème injection AstraZeneca



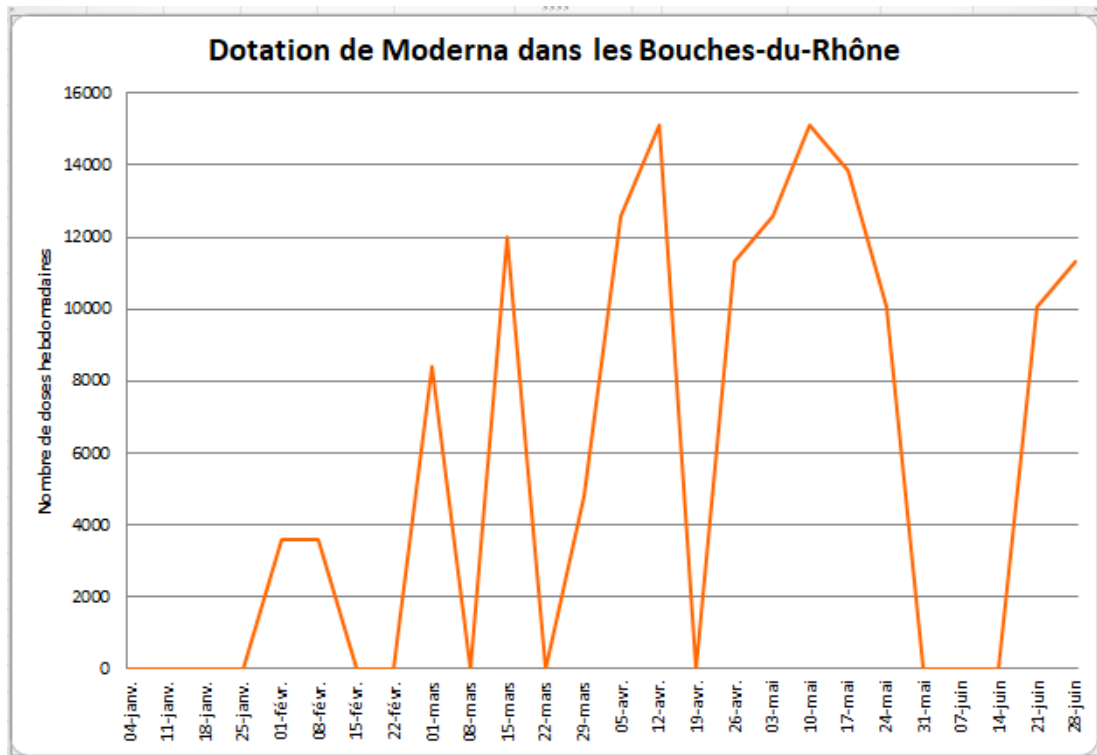
Dynamique de la vaccination 1 seule injection Janssen



Les livraisons hebdomadaires de vaccin Pfizer depuis janvier et prévues jusqu'à fin juin



Les livraisons hebdomadaires de vaccin Moderna depuis janvier et prévues jusqu'à fin juin



Evolution de la distribution du vaccin Moderna vers les professionnels de santé de ville pour les premières injections

Les livraisons hebdomadaires de vaccin flux B depuis janvier et prévues jusqu'à fin juin

