

MESURES DE LUTTE ANTI- COVID

3 juin 2021



Situation épidémiologique

- Taux d'incidence : **84** pour 100 000 habitants, en diminution. Premier passage sous la barre des 100 depuis mi-août 2020



- Taux de positivité : **2,4 %** - stabilité sur la dernière semaine

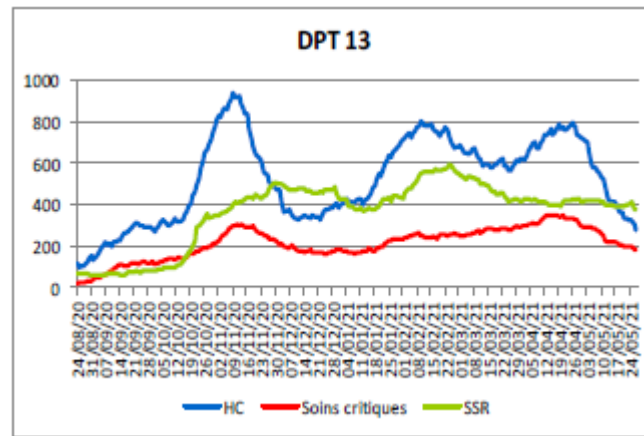
- Données territoriales

Période analysée : 2021-05-17 - 2021-05-23 / Semaine 20

Département	EPCI	INC	TX PC
13 - Bouches-du-Rhône	Métropole d'Aix-Marseille-Provence	106	2,5
13 - Bouches-du-Rhône	CA d'Arles-Crau-Camargue-Montagnette	124	3,4
13 - Bouches-du-Rhône	CA Terre de Provence	49	1,9
13 - Bouches-du-Rhône	CC Vallée des Baux-Alpilles (CC VBA)	66	1,6

Situation sanitaire

- Ratio de patients Covid en réanimation / capacité initiale : **58,0 %**
- Taux d'occupation (Covid et non Covid) des lits de réanimation : **82,5 %**
 - **Nette amélioration des indicateurs hospitaliers**



Couverture vaccinale des Bouches du Rhône (1ère dose)

Département	1 dose							
	18-49 ans		50-64 ans		65-74 ans		75 ans +	
	N vaccinées	CV (%)	N vaccinées	CV (%)	N vaccinées	CV (%)	N vaccinées	CV (%)
13 Bouches-du-Rhône	179 470	22,7 %	211 187	54,7 %	158 210	71,3 %	150 889	73,6 %
Provence-Alpes-Côte d'Azur	398 560	21,5 %	542 556	54,3 %	447 587	73,7 %	444 492	76,6 %
France métropolitaine	5 744 388	22,8 %	7 132 045	57,2 %	5 569 447	77,3 %	4 991 300	79,9 %

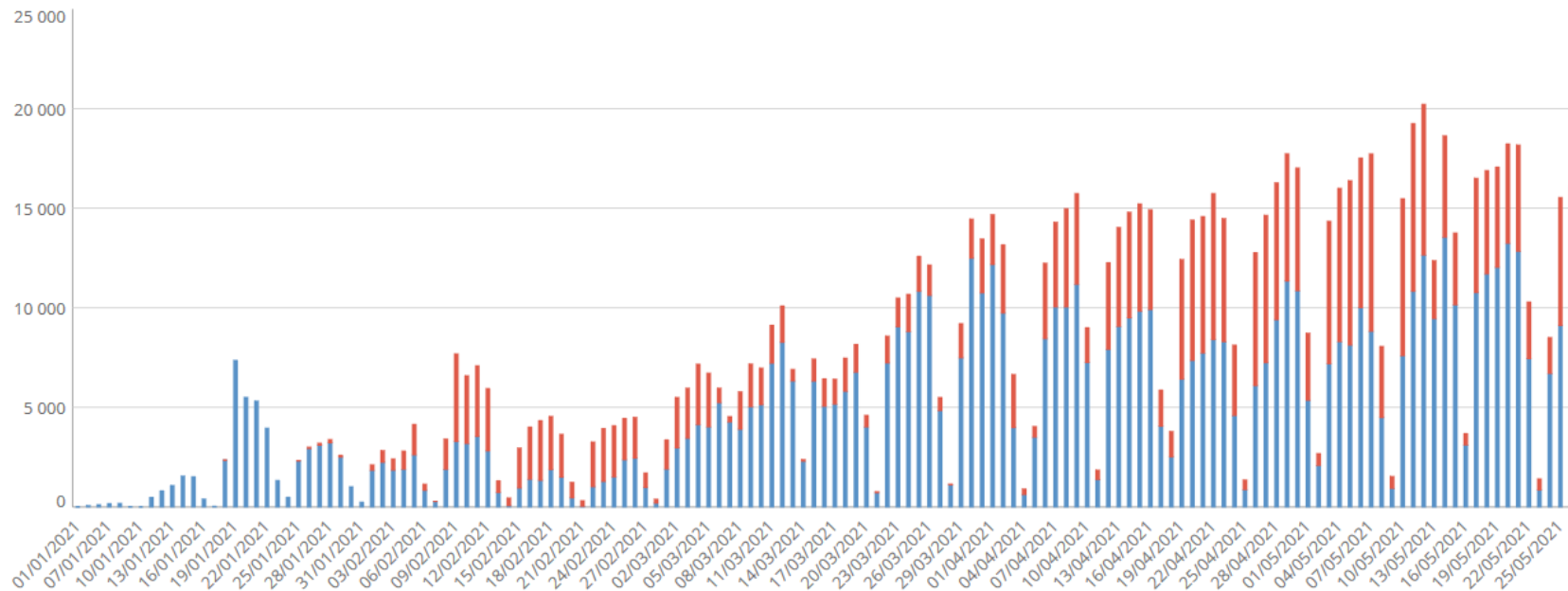
- **43,7 % des plus de 18 ans** sont vaccinés avec au moins une 1^{ère} dose
- **76,6 % des plus de 75 ans** sont vaccinés avec au moins une 1^{ère} dose
- Au 1^{er} juin, 737 741 personnes ont reçu au moins une première dose
- Plus d'un million d'injections ont été réalisées dans les Bouches du Rhône : 1 109 712

Couverture vaccinale des Bouches du Rhône (schéma vaccinal complet)

Département	Schéma complet							
	18-49 ans		50-64 ans		65-74 ans		75 ans +	
	N vaccinées	CV (%)	N vaccinées	CV (%)	N vaccinées	CV (%)	N vaccinées	CV (%)
13 Bouches-du-Rhône	60 856	7,7 %	95 066	24,6 %	98 136	44,2 %	124 821	60,8 %
Provence-Alpes-Côte d'Azur	124 801	6,7 %	218 587	21,9 %	261 129	43 %	365 370	62,9 %
France métropolitaine	1 569 290	6,2 %	2 316 685	18,6 %	2 759 347	38,3 %	4 084 106	65,4 %

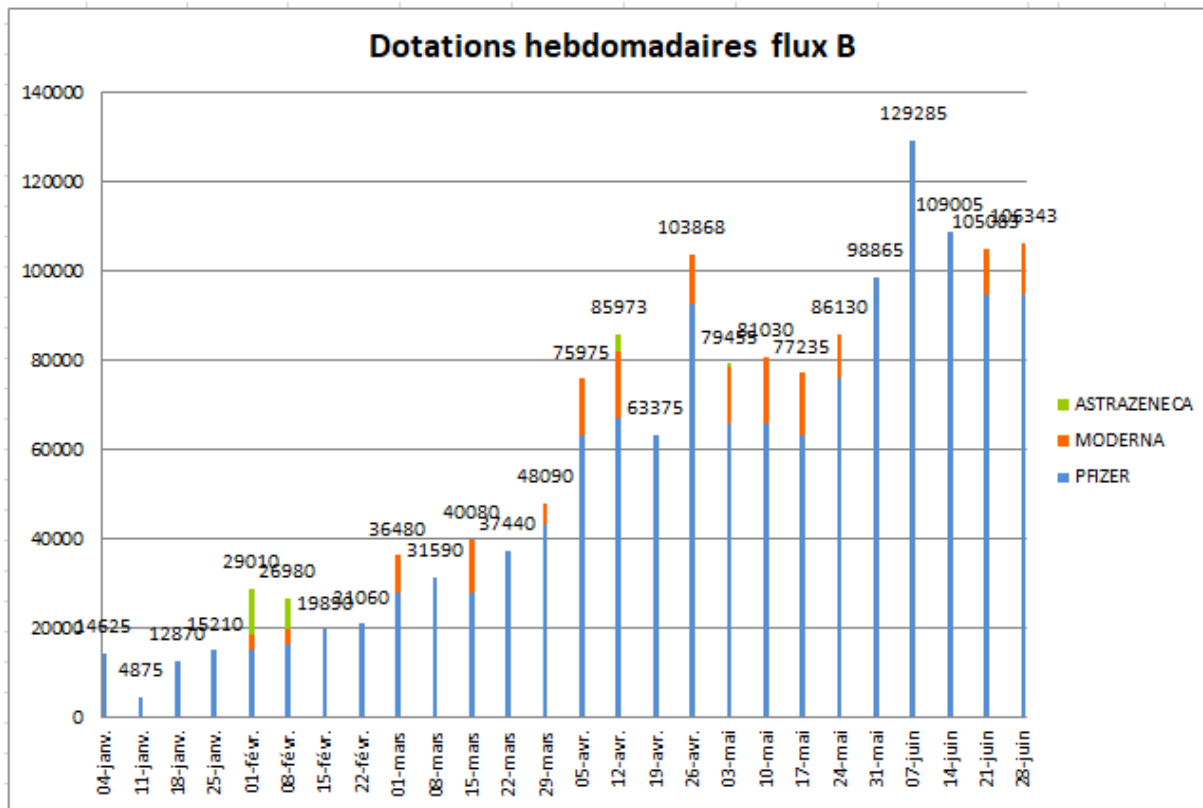
La couverture vaccinale dans les Bouches-du-Rhône est supérieure à la couverture vaccinale en France métropolitaine pour les tranches d'âge inférieures à 75 ans, mais en-deçà pour les plus de 75 ans.

Dynamique de la vaccination bleu 1ère injection, rouge 2ème injection tous vaccins confondus



98 541 injections ont été réalisées au cours de la semaine dernière

Les livraisons hebdomadaires de vaccin flux B depuis janvier et prévues jusqu'à fin juin



Actions de prévention

□ Déploiement des équipes de médiateurs de lutte anti-Covid

- Mobilisation des équipes MEDILAC de la CROIX ROUGE
 - Actions réalisées :
 - Prévention / rappel des gestes barrière
 - Dépistage par tests antigéniques
 - Accompagnement à l'isolement
 - Sensibilisation à la vaccination
-

Mesures de lutte anti-Covid salariés agricoles

- ❑ **Chaque exploitant agricole s'engage à respecter les dispositions du protocole sanitaire qui doit être signé et adressé à la DD 13 avant l'arrivée d'un travailleur agricole**
 - ❑ **Avant l'arrivée sur le territoire national : Réalisation d'un test RT-PCR 72h avant l'embarquement**
 - ❑ **A l'arrivée à l'aéroport de Marignane : Réalisation de tests antigéniques**
 - **Si le test antigénique est négatif**, isolement de 7 jours sur le lieu d'hébergement ; et réalisation à l'issue de la période d'isolement à J+7, d'un second test
 - **Si le test antigénique est positif** : Isolement durant 10 jours du travailleur, et contact tracing mis en place en lien avec l'exploitant.
 - **Une campagne complémentaire de tests pourra être organisée au regard des résultats du test à J+7 et de la situation sanitaire.**
-

Point sur l'application de ces dispositions

Bilan des opérations depuis janvier :

- 18 vols
- 1383 personnes arrivées

Point sur les tests à l'arrivée

- 2 personnes positives à l'arrivée et isolées

Point sur les tests à J +7

- 3 personnes positives à J+7

➤ Des mesures qui permettent de contenir la contamination

Accès à la vaccination

Vaccination dans les centres de vaccination

- Contact direct entre l'exploitation et le centre de vaccination pour organiser la vaccination des salariés agricoles
 - Des dotations de vaccins complémentaires qui peuvent être allouées aux centres de vaccination pour cette campagne
 - Des vaccinations sur site qui peuvent être organisées également par la MSA
-