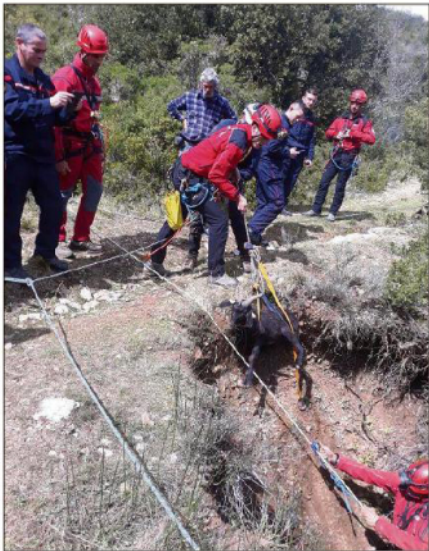


Les pompiers au secours d'une... chèvre !



Le pauvre animal a été extrait de la cavité par une équipe du Groupe de reconnaissance et d'intervention en milieu périlleux.

(Photo DR)

Les sapeurs-pompiers ont effectué une intervention peu commune hier en fin de matinée où ils ont porté secours à une... chèvre, tombée dans une cavité sur la piste BS 212, limitrophe avec le Var.

Alertés à 11 h, ils ont envoyé deux équipes spécialisées, du Groupe de reconnaissance et d'intervention en milieu périlleux (Grimp) et de spéléologie.

Alors que cette dernière n'a

finalement pas été sollicitée sur place, les cinq hommes du Grimp ont dû agir avec précaution sous la conduite de leur chef de groupe : profonde de 4 m et large de 3 m, la cavité présentait des risques d'effondrement à la suite des pluies matinales.

Mais tout a été bien qui s'est bien fini et le pauvre animal a pu être extrait et ramené à la surface sans encombre.

S. H.